

OptiTrack Flex 13动作捕捉摄像头



相关链接

OptiTrack Flex 13动作捕捉摄像头



※产品概述※

OptiTrack Flex 13动作捕捉摄像头

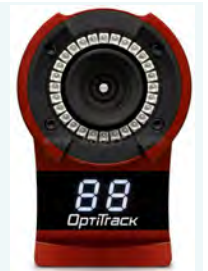


OptiTrack Flex 13动作捕捉摄像头

- ▶ 外部同步输入/输出
- ▶ 相机可以达到业界最大的主动捕捉区域
- ▶ 可输出经过遇袭案处理的图像类型至电脑
- ▶ 可以小于0.5毫米的误差进行运动跟踪，最适合严苛的跟踪应用

www.souvr.com

Flex 13拥有130万像素惊人的分辨率，120 FPS的采样率，以及56°的极大视域，为一款高效而经济实惠的动作捕捉产品。现如今AAA级和独立工作室可以用实惠的价格享受到高度精准的专业采集系统。



最流畅的数据

Flex 13高达130万像素的成像提供4倍于Flex 3的分辨率。结合OptiTrack专有的实时处理算法，可以小于0.5毫米的误差进行运动跟踪，最适合严苛的跟踪应用，如多演员捕获和复杂的运动跟踪。



最大限度地提高您的捕捉范围

我们竭力满足您所要求的最大捕捉范围。在一个标准的20°×20°配置下使用默认的56°镜头时，相机可以达到业界最大的主动捕捉区域，即使在中等跟踪环境中也能获得广泛的动作捕捉范围。



图像处理

Flex 13可输出经过遇袭案处理的图像类型至电脑，从而获得有效成像和系统比例。图像处理类型包括：
对象模式 - 采用最精确的灰度处理方法，执行标记点位置、大小和圆滑度的相机检测。最小化地占用CPU且具有优质的精度。

精准灰度模式 - 与对象处理类似，但发送灰度标记点信息至电脑。提供最详细的标记信息，但比对象处理消耗CPU资源较多。

分段模式 - 如同精准灰度模式，分段模式分割相机和CPU之间的处理，提供CPU效率指标检测的简化标记信息。提供精度和处理负荷之间的平衡。

MJPEG - 压缩灰度 - 全分辨率灰度视频，压缩相机拍摄用于高度可扩展的参考视频功能。

原始灰度模式 - 全分辨率，未压缩灰度



MJPEG压缩

独特的OptiTrack摄像头，动作捕捉虚拟摄像机的新MJPEG压缩只消耗十分之一未压缩视频的带宽，同时还能实现实时灰度视频的全帧速率和全分辨率

(高达1280 × 1024 @ 120 FPS)。紧凑高品质灰度视频与多台摄像机可实现影像预览，同时操作设置和校准时可用于摄像机瞄准和聚焦。



灰度视频接口

访问原始文件和MJPEG压缩灰度视频可将任意Flex 13转换为高速场景摄像机。能够简化摄像机导航并进行校准，优化骨骼功能配置，提供现场采集反馈，并利用多种灰度视频选项改善后期捕捉数据的清理。

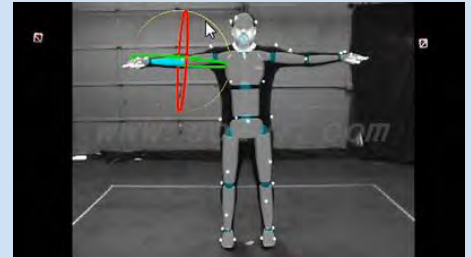


校准现场

由于Flex 13虚拟摄像机可在灰度模式下使用，所以任何场景的摄像都可以在校准后转回至场景摄像机，从而得到现场视频追踪的确切位置和方向。

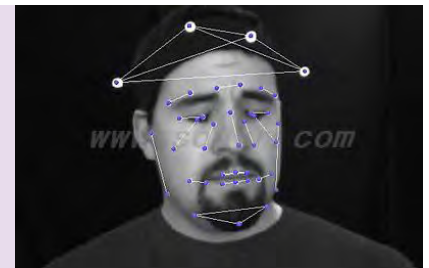
提高骨架定义

一旦场景内的追踪器在场地内进行校准，就可以直观地在更高级别精度下预览可能存在的瑕疵。简单地将校准的现场视频与重叠标记点对比，用以确认演员各部分肢体骨骼与对应的标记点对齐。



实时跟踪反馈

监视演员和骨骼之间的关系，以确保精准追踪或快速诊断突然动作。灰度场景观测功能在面部动作捕捉过程中尤其有效，可预览高品质成果反馈和演示。



3D叠加

记录MJPEG灰度模式中达到120帧每秒的影片一是正常的电影播放速度的5倍。调整记录可以进行场景视频和追踪数据相关的一帧接一帧的基础上的精确分析或后期清理。



辅助瞄准 - 单用户设置和相机对准

利用相机辅助瞄准技术，用户可有效设置并瞄准整个Flex 13摄像机系统。只需轻触按钮，便可将摄像机视图全屏呈现、进行灰度图像设置、增加辅助照明曝光和提高图像清晰度。这些设置能够让用户轻松查看图像，从而不再需要将参考标记点放置在捕获面上。能够方便且精确地对每个摄像机瞄准，甚至无需开启软件界面。一旦相机对准，只需按下按钮便可进行下一步操作。



过滤切换技术

自定义您的Flex13镜头过滤器用于标准红外动作捕捉或可见光谱参考视频，光过滤完全适合您的环境和捕捉应用。提供过滤器切换附件在两个过滤选项之间快速转换。

M12镜头可互换

Flex 13可优化，带有可互换式M12镜头，可用于各种应用程序与定制设计中。有5.5毫米和8毫米EFL镜头可选，可根据需求选择适用于您的摄像机。这两个镜头都配备有特殊的弹簧辅助对焦，失真率低，而且快速F# 1.6光圈可增加追踪距离。典型的应用有：在捕捉跟踪应用中使用5.5毫米镜头，在较大空间和要求像素密度时使用8毫米镜头。

低调的红外光

Flex 13摄像机会发出肉眼无法看到的850nm的红外光，由追踪系统捕捉操纵会生成的明亮的可见光谱，而Flex 13光线柔和且不易察觉，避免了视觉疲劳和引起不必要的注意。

OptiSync

OptiSync是OptiTrack自定义同步系统装置，可通过USB电缆发送和接收同步信号。布线减少了一半，从而令设置变得更为快捷。

外部同步输入/输出

将Flex 13摄像机与大规模追踪和带外部输入或输出1的分析生态系统集成。利用帧触发或自由运行触发外部控制软件和硬件组件，如测力板和快门眼镜。您如果需要同步锁相和SMPTE功能，请参阅S250e相机和eSYNC。

OEM集成

Flex 13镜头可自由集成至OEM跟踪或计算机视觉应用当中相机SDK

相机SDK

相机SDK是一个免费的开发包，用户能够控制和捕捉NaturalPoint摄像头，以创建自定义的跟踪和视觉应用。该SDK包括完整的相机控制，访问2D对象数据，摄像头同步和全面的矢量跟踪工具 - 提供一系列完整的分类工具，以从头创建经济高效，功能强大的应用或与现有的软件进行集成。

除了许多停产机型外，支持目前所有的OptiTrack，TrackIR和SmartNav镜头型号。还支持该OptiHub和硬件密钥的同步和许可开发。仅当与OptiTrack硬件使用时提供对相机SDK的支持。

简单的C++整合

一个用于开发的C++ 接口代替了以前的OptiTrack SDK的COM接口，更便于各种软件语言和框架的集成。

摄像机控制

广泛访问相机功能，方法，回调硬件密钥并完全控制视觉系统的特性，包括：

视频模式（对象，分段，精度，原始灰度，MJPEG）

帧率w/帧抽取控制

曝光w/自动曝光控制

自动增益控制

硬件屏蔽

图像大小窗口

阈值

照明

过滤器切换器

高功率模式（仅为Flex 13和V100:R2/Flex 3）

状态LED控制

对象数据

相机视图中高达512个对象的2D对象数据可提取用于跟踪和过滤的目的。提供的信息包括：

位置（加权X，Y坐标）

区域

宽/高

圆度

能够消除镜头畸变的影响

6自由度跟踪矢量

相机SDK包括TrackClip and TrackClip PRO的基本矢量跟踪，提供6自由度输出。Vector是由NaturalPoint开发的6自由度跟踪专有技术，使用三个标记和一个镜头。

多摄像机同步

多台摄像机可实现同步，使快门和暴露帧同时启动。与从单个镜头抓取图像帧不同，可以创建组抓取同步帧，并确认组内镜头正确同步。

源代码示例应用

提供源代码和示例应用程序文档以证明最佳实例，并提供使用SDK的起始点。示例应用程序包括：

镜头列表

帧同步

影像处理

MJPEG编码器

分段模式

矢量跟踪

※产品规格※

规格	OptiTrack Flex 13动作捕捉摄像头
相机机身：	宽度：2.12英寸（53.8毫米） 高度：3.19英寸（81毫米） 深度：1.67英寸（42.4毫米） 重量：10.6盎司（187克） 安装：1/4” -20螺纹三脚架 状态指示器： 2个数字LED 1个双色状态指示灯
图像传感器：	像素尺寸：4.8微米×4.8微米 成像尺寸：6,144毫米x4.9152毫米 成像分辨率：1280×1024（1.3百万像素） 帧速率：30~120 FPS（可调） 延迟：8.3毫秒 快门类型：全局 快门速度： 默认值：500微秒 最低：20微秒 最大：7.5 ms（120 FPS）
图像处理类型：	对象模式 分段模式 精准灰度 MJPEG灰度 原始灰度

LED环:	26 LED 850 nm红外辐射 亮度可调 闪光或持续照明 可移动
输入/输出及电源:	数据: USB 2.0 相机同步: USB 2.0 (通过OptiSync) 电源: USB 2.0 @ 1 A
系统要求:	根据镜头型号及数量的建议系统要求可能显著不同。请访问系统构建工具找到适合您特定安装需求的系统建议。
镜头和过滤器:	备用镜头: 5.5毫米F#1.8 水平视域: 56° 垂直视域: 46° 可选镜头: 8毫米F#1.8 水平视域: 42° 垂直视域: 34° M12镜头接口 可调焦距/弹簧部件 800 nm红外长通滤光片 可选: 800nm红外长通滤波器/滤波器切换
包装盒:	1 Flex 13相机型号: FL-13 1快速启动手册

※应用范围※

适用于中高端影视、动漫、广告、游戏动捕制作、科研教学等领域。

※技术特征※

可以小于0.5毫米的误差进行运动跟踪，最适合严苛的跟踪应用

相机可以达到业界最大的主动捕捉区域

可输出经过遇袭案处理的图像类型至电脑，从而获得有效成像和系统比例

紧凑高品质灰度视频与多台摄像机可实现影像预览，同时操作设置和校准时可用于摄像机瞄准和聚焦
外部同步输入/输出

Flex 13镜头可自由集成至OEM跟踪或计算机视觉应用当中相机SDK

SouVR.com
搜维尔

虚拟现实产品供应商

3D/VR PRODUCTS ONLINE SUPERMARKET

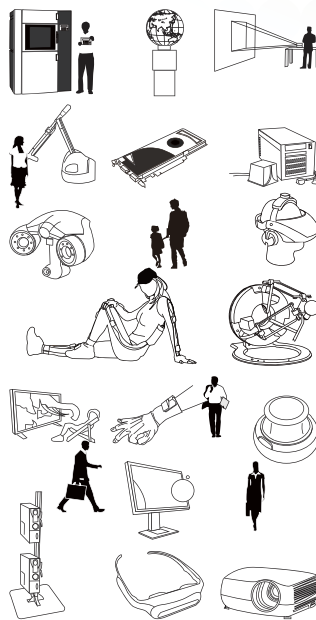
产品全面 | 价格透明 | 服务及时

作为亚洲地区超大虚拟现实、增强现实、视觉仿真软件及硬件产品的首选网络经销商，我们的目标是将SouVR建设成产品全面、价格透明、服务及时的VR产品网上超市。

SouVR的核心团队有着超过十年的VR产品营销和推广经验，已在包括研发、教育、自动化、航空航天、军事、医疗、石油天然气、数字艺术、广播及安全等领域服务过上千客户。

SouVR坚持公开、公正、合理、透明和本土化的服务理念，不断的深入与虚拟现实原厂的合作关系，旨在为大中华区客户提供真实、有效、全面的虚拟现实产品和服务。截止到目前，SouVR共有20个大类，51个小类，共2000多个产品，几乎囊括了全球所有的3D/VR产品。在此基础上，SouVR联合欧美虚拟现实原厂举办的“3D/VR产品展示季”活动，让中国客户零距离体验到新鲜、刺激、逼真的虚拟现实产品及技术，并赢得欧美原厂、业内专家和广大客户的一致好评。与此同时，SouVR还推出了《虚拟现实产品大全》，其产品种类、型号、价格等各种数据的对比，一目了然，使客户能够快速、准确的选择所需要的产品。

我们的产品线



- | 立体显示器
- | 立体投影机
- | 立体拍摄
- | 数字头盔
- | 立体视频眼镜
- | 液晶快门立体眼镜
- | 手持式立体双目镜
- | 数据手套
- | 3D输入设备
- | 多点触控系统
- | 投影系统
- | 动作捕捉系统
- | 位置追踪器
- | 眼动仪
- | 力反馈设备
- | 3D扫描器
- | 3D打印机
- | 解决方案
- | 虚拟现实软件

联系我们

北京搜维尔科技有限公司

SouVR中国站：<http://www.souvr.com> / www.souvr.cn

SouVR国际站：<http://en.souvr.com>

电话：010-50951355

手机：13811546370 / 13720091697 / 13720096040
13811548270 / 13811981522/18600440988
13810279720 /13581546145

地址：北京市海淀区中关村软件园二期14号楼君正大厦
B1-103

欢迎
点击

虚拟现实产品目录大全下载地址

WWW.SOUVR.COM

SouVR 聚焦中国、立足中国、服务中国