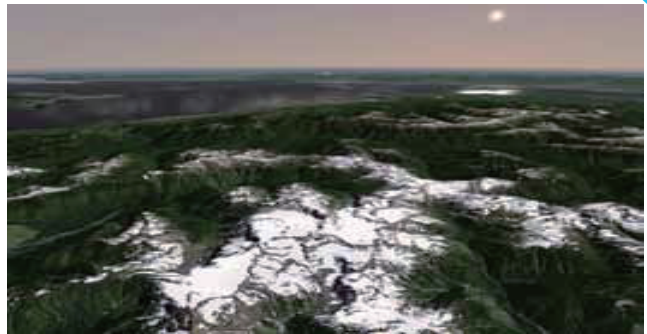




优化您的图像生成解决方案

GeoScapeSE CONUS OTW ER地形数据库覆盖整个美国连续地区（CONUS），面积达1047个地理单元，为基于整个美国连续地区的10米地缘特定图像，提供多个高分辨率的兴趣区域（AOIs），支持精确的低空训练任务。CONUS OTW ER优化用于美国连续地区（48个州）窗口输出（OTW）固定翼飞机和旋翼机训练和任务演练，为采用Quantum3D Independence®图像生成解决方案。



各种应用的理想选择

为支持低空飞行和特定任务培训，GeoScapeSE CONUS OTW ER数据库包括从5米、1米和更高分辨率的特定地理图像建成的众多兴趣区域（AOIs），并结合采用专为训练目的而打造地缘特定模型和文化特征。AOIs其中包括飞机起飞和降落训练的选择培训/测试，以及越野飞行和航海训练及各种具体的训练任务，以适应低空精确打击和空对空的培训方案。所有特定地理图像经过正射纠正、色彩平衡和共同配准，以实现陆地高保真度。

OTW ER的GeoScapeSE CONUS OTW ER区别

于GeoScapeSE WWDB（全球数据库），GeoScapeSE CONUS同样优化作为一个二进制格式的运行数据库，适用于Quantum3D图像生成器。采用特定地理图像（而不是大多数公司的地缘典型图像），用户将得到最优质的图像，以及相邻数据集之间的颜色匹配和平衡。

GeoScapeSE CONUS OTW ER设计为支持技术的插入。客户可以插入自己的感兴趣分区，无需重新生成整个地理单元数据库。

特性/优点

- 特定的地理图像 - 不同于使用“典型地理”图形模拟真实的当今众多综合环境平台，GeoScapeSE® CONUS OTW ER提供真实的或“特定地理”的10米图像。
- 环境灵活性 - 可以各种各样的方式使用 - 窗口输出（OTW）、夜视镜（NVG）、红外（IR）、电光（EO），以及雷达实时仿真。该数据库优化应用于固定翼和旋转翼飞行。
- GeoScapeSE® CONUS OTW ER为开放式架构技术插入设计 - 类似Quantum3D IG解决方案，以适应插入技术 - 既通过数据库更新提高其质量，同时也能添加新的兴趣区域，以支持更多的培训领域和重点任务。
- 许可证和传感器仿真选项 - GeoScapeSE® CONUS OTW ER可作为二进制格式，为Quantum3D Independence® IG解决方案优化运行时数据库，通常在每个IG的基础上进行许可。GeoScapeSE® CONUS OTW ER to的材料分类纹理使相关红外、夜视镜或EO / IR模拟，以及Camber Radar Toolkit的雷达版本可用。

相关链接

Quantum3d GeoScapeSE CONUS OTW ER数据库

GeoScapeSE CONUS OTW ER数据库：

• 基本分辨率数据

- 覆盖整个美国连续地区，并沿边境地区扩大覆盖范围。
- 10m Harris图片链接的真实地形地质图像，专为虚拟应用开发并加工。
- 共1047个地理单元

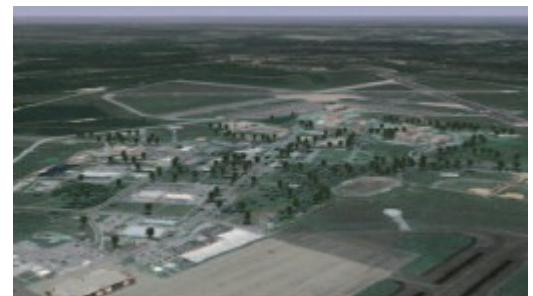
• 中分辨率数据

- 5 m 特定地理图像
- 16个加利福尼亚和内华达测试覆盖范围的地理单元
- 3-13 nm半径范围内的感兴趣区域（典型为5nm半径）

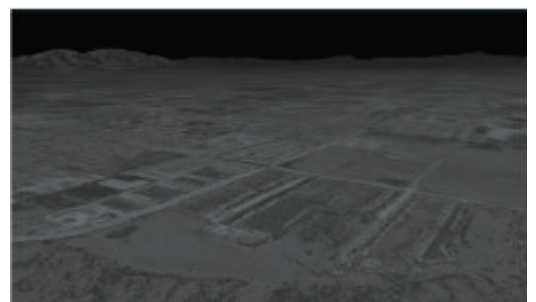
• 高分辨率数据

- 1 m或更高分辨率的特定地理图像
- 感兴趣区域
- 内利斯空军基地，内华达州（259sqkm）
- 加利福尼亚州爱德华兹空军基地，（595sqkm）
- 内华达州托诺帕空军基地，（430sqkm）
- 印第安斯普林斯空军基地，内华达州（117sqkm）
- 廷克空军基地，OK（171sqkm）
- 密苏里州怀特曼空军基地，（171sqkm）
- 卡斯威尔空军基地，德克萨斯州（64sqkm）
- Carswell AFB, TX（64sqkm）
- NAS Patuxent River, MD（64sqkm）
- NAS，弗吉尼亚州诺福克/ Oceana, VA（536sqkm）
- NAS Whiting/Santa Rosa, FL 100sqkm）
- Camp Pendleton MCB，CA（100sqkm）
- 加利福尼亚州莫哈韦机场，（1072sqkm）
- 弗吉尼亚州兰利空军基地，（264sqkm）
- 佛罗里达州廷德尔空军基地，（203sqkm）
- 多佛空军基地（246sqkm）
- 多宾斯空军基地，乔治亚州（268sqkm）
- 西塔机场，WA（221sqkm）
- AOI的2D/3D手建模，增加了真实性与现实世界保真度
- D级标准建模
 - 跑道警示灯
 - 跑道标志
 - 基地建筑
 - 吊架
 - 塔
- 跑道
- 滑行道

- 可按照客户要求增加客户特定的感兴趣区域
- 增强型通用AOI高分辨率机场跑道（正确导向）（包括多条跑道）
- 真实跑道标志及照明系统
- 典型地理纹理
- 特定地理3D吊架和控制塔
- 通用感兴趣区域
- 地形高度数据 - USGS Level I DTED (3 Arsec; 100m)
- 输出项目 - WGS - 84个地心标准；其他可用项目
- 输出格式 - 二进制运算经过优化后用于Quantum3D IGs；其他可用格式包括CTDB和OpenFlight



NAS Whiting, FL



Nellis AFB (Sensor), NV

相关链接

Quantum3d GeoScapeSE CONUS OTW ER数据库

SouVR.com
搜维尔

虚拟现实产品线上超市

3D/VR PRODUCTS ONLINE SUPERMARKET

产品全面 | 价格透明 | 服务及时

作为亚洲地区超大虚拟现实、增强现实、视觉仿真软件及硬件产品的首选网络经销商，我们的目标是将SouVR建设成产品全面、价格透明、服务及时的VR产品网上超市。

SouVR的核心团队有着超过十年的VR产品营销和推广经验，已在包括研发、教育、自动化、航空航天、军事、医疗、石油天然气、数字艺术、广播及安全等领域服务过上千客户。

SouVR坚持公开、公正、合理、透明和本土化的服务理念，不断的深入与虚拟现实原厂的合作关系，旨在为大中华区客户提供真实、有效、全面的虚拟现实产品和服务。截止到目前，SouVR共有13个大类，51个小类，共900多个产品，几乎囊括了全球所有的3D/VR产品。在此基础上，SouVR联合欧美虚拟现实原厂举办的“3D/VR产品展示季”活动，让中国客户零距离体验到新鲜、刺激、逼真的虚拟现实产品及技术，并赢得欧美原厂、业内专家和广大客户的一致好评。与此同时，SouVR还推出了《虚拟现实产品大全》，其产品种类、型号、价格等各种数据的对比，一目了然，使客户能够快速、准确的选择所需要的产品。

我们的产品线



- | 立体显示器
- | 立体投影机
- | 立体拍摄
- | 数字头盔
- | 立体视频眼镜
- | 液晶快门立体眼镜
- | 手持式立体双目镜
- | 数据手套
- | 3D输入设备
- | 多点触控系统
- | 投影系统
- | 动作捕捉系统
- | 位置追踪器
- | 眼动仪
- | 力反馈设备
- | 3D扫描器
- | 3D打印机
- | 解决方案
- | 虚拟现实软件

联系我们

北京搜维尔国际贸易有限公司

SouVR中国站：<http://www.souvr.com>

SouVR国际站：<http://en.souvr.com>

电话：010-82772136 / 62986566

传真：010-62975695

手机：013910803448 / 13811981522/13811546370/
13720091697/13811548270/13720096040

邮箱：sale@souvr.com

地址：中国·北京市海淀区上地七街1号汇众科技大厦811室（100085）

欢迎
点击

3D/VR产品展示季：<http://www.souvr.com/exhibition/>

虚拟现实产品大全：<http://www.souvr.com/Soft/Special/catalog/Index.html>

WWW.SOUVR.COM

SouVR 聚焦中国、立足中国、服务中国